



## - Fachbeitrag -

Passgenaue berufliche Bildung als  
**Alleinstellungsmerkmal** von  
WfbM  
im **Konkurrenzkampf** mit den  
,Anderen Anbietern‘

- 2019-





Beitrag von:

**Dipl. Psych. Wolfgang Klammer**

**KSP – UB**

**NBS-Projektleitung**

Oberrospher Str. 11a

35091 Cölbe-Reddehausen

Tel.: 06427 - 930 333

Mobil: 0172 - 608 3204

Mail: [klammer@klammer-schilp-partner.de](mailto:klammer@klammer-schilp-partner.de)

hp: [www.klammer-schilp-partner.de](http://www.klammer-schilp-partner.de)

hp: [www.neuebildungssystematik.net](http://www.neuebildungssystematik.net)





**Vortrag gehalten anlässlich  
der  
BAG WfbM  
Werkstätten-Messe**

Nürnberg

29.03.2019





**Warum dieses  
Thema?**





## Was sagt uns dieser Film?

(Hier Film einleitend gezeigt: Bildungsangebote passgenau umsetzen – Film der WfbM Wittekindshof , Hr. Prüßner – Anm. des Autors)

- **Andere Anbieter** können i.d.R. ein solches Angebot nicht umsetzen und die meisten wollen es auch gar nicht  
  
aber
- **viele Werkstätten**, die wir kennen, können es auch nicht!





**Wer sind nun die  
anderen Anbieter?  
Potentielle Konkurrenten  
der WfbM?**





## Wer sind die ‚Anderen Anbieter‘?

- **BerufsFörderungs-Werke** - überregionaler Einzug – insgesamt 28 BFW bundesweit (BFW) → →
- **Die Freien Bildungsträger** - regionaler Einzug – Anzahl unbekannt, aber wahrscheinlich mehr als es WfbM gibt (FBtr.) →
- **Die Regionalen Initiativen** - regionaler Einzug – noch nicht sehr viele (RI) →





## Was zeichnet die ‚Anderen Anbieter‘ aus?

- **Hoch qualifiziertes und motivierte Fachpersonal** - i.d.R. Meister mit Ausbildungs-Eignungs-Abschluss – vor allem in den BFW u. FBTr.
- **Sehr flexibles und für Veränderungen offenes Personal** - sie sind es gewohnt, in befristeten Maßnahmen, Projekten und Netzwerken zu denken - alle
- **Hohe Nähe zu Betrieben in der Region** - im Sinne eines regionalen Personal-Vermittlers – FBTr / Regionale vereinsgestützte Initiativen





## Womit haben die ‚**Anderen Anbieter**‘ zur Zeit am meisten zu kämpfen?

- **Hohe Anforderungen der Qualitäts-Sicherung**  
- oft für die Regionalen Initiativen ein Problem
- **Hinhaltendes Verhalten der Leistungsträger** -  
die immer neue Bedingungen stellen – nach dem Motto, ‚Irgendwann werden sie schon aufgeben!‘





## Womit haben die ‚**Anderen Anbieter**‘ zur Zeit am meisten zu kämpfen?

- Andere Anbieter werden mit dem **Auftrag konfrontiert, vorab die zu vergebenden Plätze mit den vor Ort ansässigen WfbM auszuhandeln** - D.h. damit entziehen sich Leistungsträger dem Anliegen der TN ‚Personenzentrierte Leistungserbringung‘ im Sinne von Wunsch u. Wahlrecht für TN, umzusetzen!





## Chance der Leistungs-Träger?!

- D.h.
- sie verpassen die einmalige Chance, sich als **„Anwalt“** des Menschen mit Behinderung / Beeinträchtigung zu verstehen und Wahlalternativen zu bestehenden Angeboten zu schaffen!!!





**Eine erste **Einschätzung**  
diesbezüglich!**





## Eine erste Einschätzung ... !

- Die oft als Bedrohungs-Szenario benutzten ‚**Anderen Anbieter**‘ entpuppen sich immer mehr als ‚**Fake-News**‘ der großen Politik
- Viele **Leistungsträger** unterstützen die Umsetzung des BTHG in diesem Punkt derzeit noch nicht – nach dem Motto: ‚**Wir** sind zwar nicht dagegen, aber auch nicht dafür!‘ - und - Wenn ‚**Wir**‘ nichts dafür tun, dann wird auch nichts ändern!!!
- Siehe hierzu auch die vergleichbaren Erfahrungen mit der Umsetzung des **Persönlichen Budget** für Arbeit auf Länderebene!!

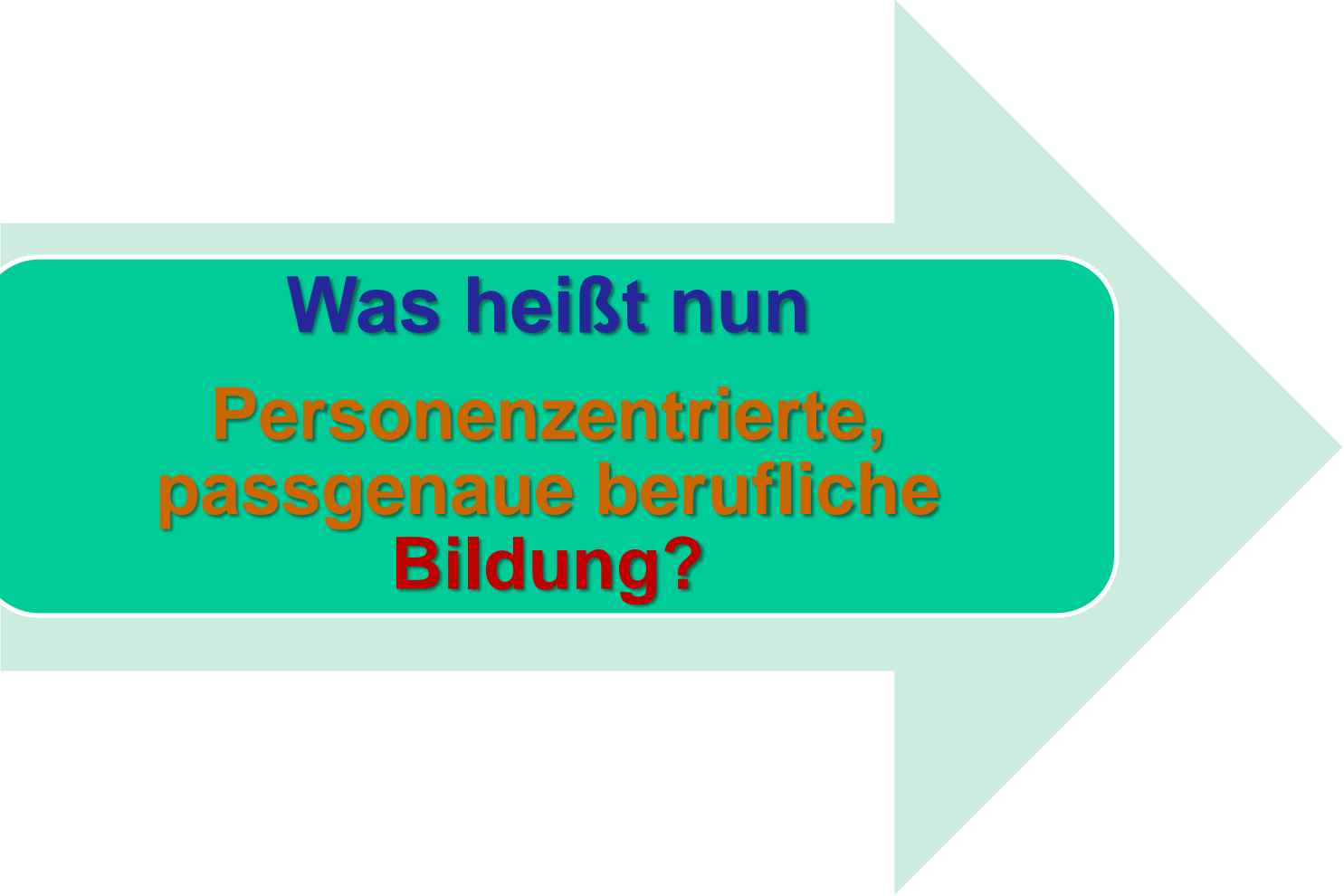




## Eine Empfehlung!

- Schauen Sie sich den Film an:
- **Das Märchen von der Inklusion!!!**  
(Quelle: ARD-Sendung vom 21.01.2019 – ARD-Mediathek)
- Hinterher werden Sie sich dann berechtigt die Frage stellen: ‚**Wer** ist wohl aus stabilerem, unbeweglichem **Beton** gegossen, unsere **Bildungs-Institutionen** oder unsere **Leistungs-Träger?!**‘



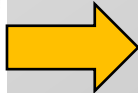


**Was heißt nun**  
**Personenzentrierte,**  
**passgenaue berufliche**  
**Bildung?**

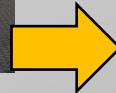




# Eine **Idee** ist dabei in der Praxis anzukommen:



Schule (1.)



Beratung (1.)



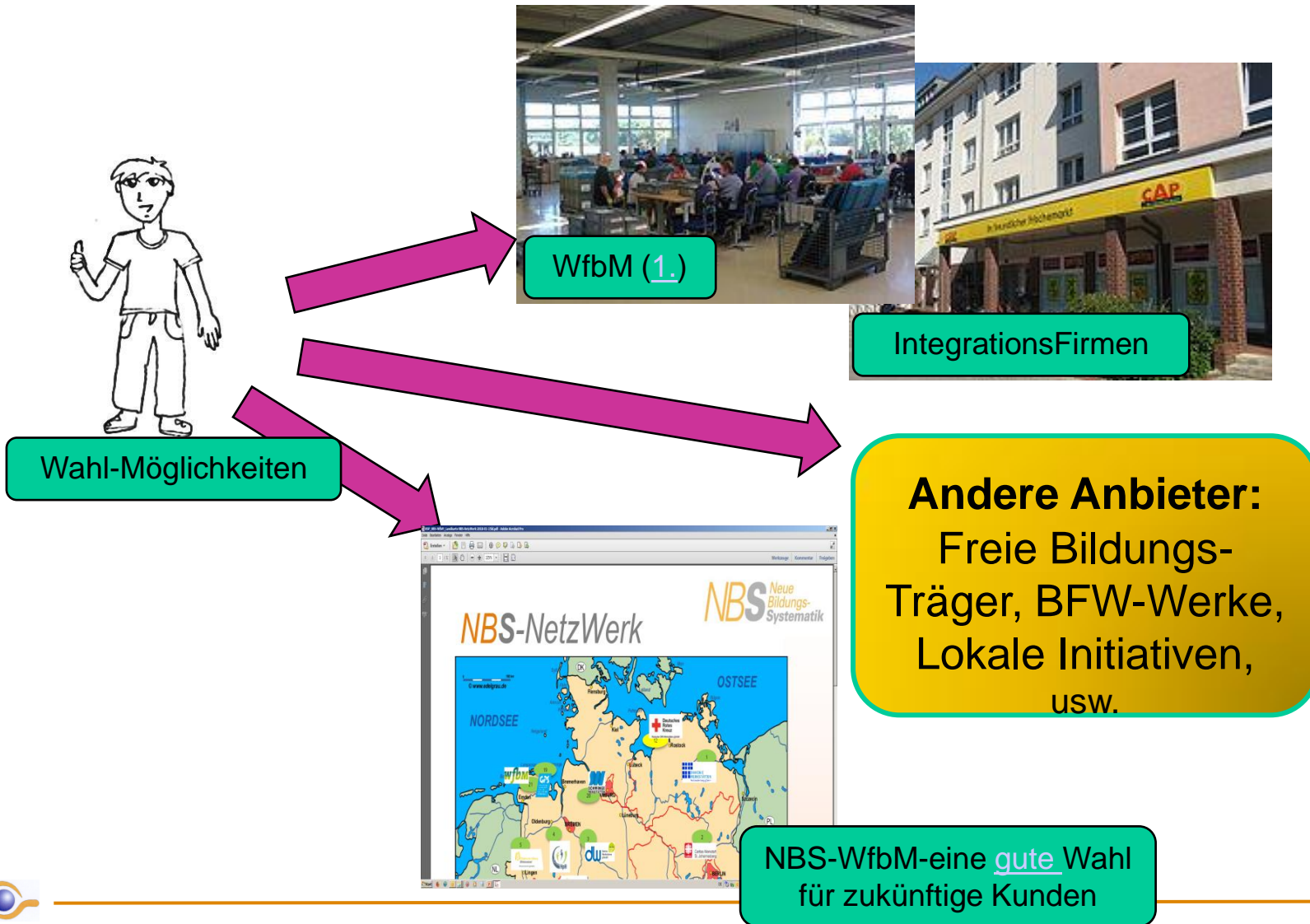
Teilhabe-Konferenz



Wahl-Möglichkeiten  
Beruflicher Bildung  
u. Arbeitsangeboten



# NBS-Projekt - Passgenaue Bildungsangebote



# NBS-Projekt - Passgenaue Bildungsangebote



## NBS-WfbM

Eine gute Wahl für zukünftige Kunden!!!

## NBS-Netzwerk

NBS Neue Bildungs-Systematik



Klammer, Schilp & Partner  
NBS-Projekt/Leitung





**Warum sind WfbM  
aus dem NBS-Projekt  
ein gute Wahl?**





### Weil sie:

- den Teilnehmer konsequent in den **Mittelpunkt** ihrer Bemühungen stellen
- Weil sie sich auf den Weg gemacht haben, die **Interessen der Teilnehmer** genauer kennen zu lernen sowie ihr Leistungspotential und ihre Motivation
- Weil sie über **Bildungsmaterialien** und **Bildungsmethoden** verfügen, die den fachlichen Standards des BiBB bzw. dem Forum-Voraus mehr als entsprechen

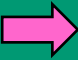
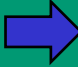


- Und weil sie sich nicht scheuen, Ihre **Fachkräfte zu qualifizieren**, damit sie anwenden können worüber sie verfügen!
- (**Hinweis:** Foto von den Schulungs-TeilnehmerInnen aus urheberrechtlichen Fragen hier herausgenommen)
- Quelle: Schwinge Werkstätten DRK-Stade 2017





D.h. diese WfbM verfügen über einen Schatz von binnendifferenziert ausgerichteten **BildungMaterialien** – den **QE - QualifizierungsEinheiten** und den **BildungsEinheiten!**  
 Hinterlegt in der **NBS-Datenbank** – QE-Stand: 08/2018

Berufsfeld	bf	Zuständige FGLtg.	Muster-QE	Anzahl der QE in der DB	Anm.  
Berufsübergreifende QE	000	Andrea Klimmek	ja	6 QE	Die Aufnahme von QE hat erst begonnen
Büroservice/Letter-	010	Wilfried Kraft	Ja	31 QE	
GaLa – Pflege/Bau	020	Olaf Öttinger / Anja Riediger	ja	58 QE	
HW – Küche	031	Yvonne Möller	ja	37 QE	<b>Größter Zuwachs!</b>
HW – Textilpflege	032	Martina Schilke	ja	50 QE	
HW – Reinigung	033	JenniferThürmer (?)	ja	16 QE	
Holz	040	Wilfried Kraft	ja	54 QE	
Lager u. Logistik	050	Stefan Nebel	ja	46 QE	
Metall	060	Frank Heinemann	ja	54 QE	
Montage	070	Andrea Steinkamp	ja	68 QE	<b>Höchste Anzahl!</b>
Verpackung	080	Andreas Deneser	ja	50QE	
SMB-berufsvorbereitende Tätigkeiten	090	Walburga Heeke	ja	54 QE	<b>Summe 524</b> Zuwachs 122 QE/kl



## Die BildungsMaterialien sind wie folgt aufgebaut:

1.Ebene: **QE** – **Q**ualifizierungs**E**inheit (1.)

2.Ebene: **BE** – **B**ildungs**E**inheit (1.)

3.Ebene: **QB** – **Q**ualifizierungs**B**austein (1.)

4.Ebene: **B**ildungs**R**ahmen**P**lan (1.)

---

Staatlich anerkannte **AusbildungsRahmenPlan** nach BBiG



Berufsfeld: Metall

Bildungs-Modul: Man. Grundfertigkeiten

502

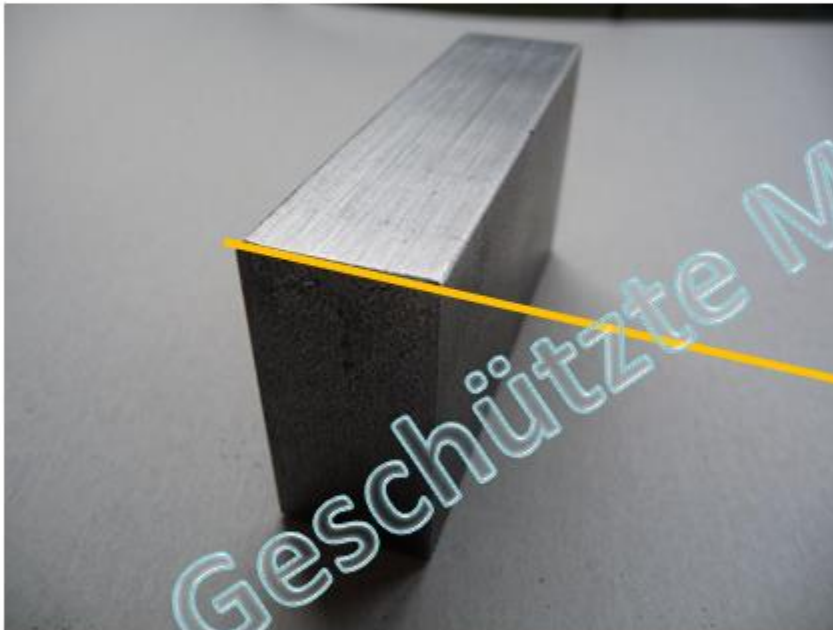
Qualifizierungs-Einheit: Entgraten einer Werkstückkante

3

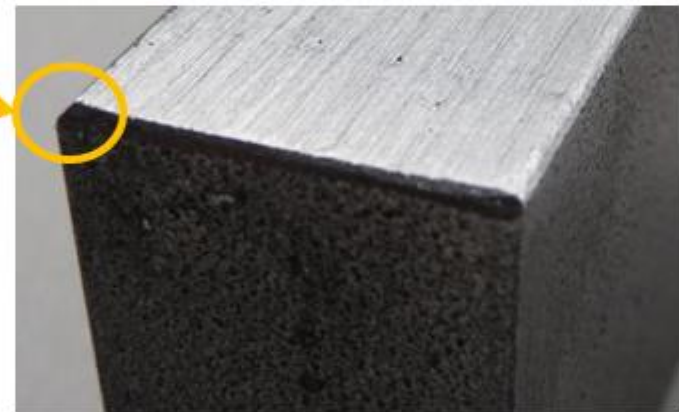
NBS  
Neu  
Bildu  
Syste

Info für den Teilnehmer

## Arbeitsergebnis



Werkstück mit entgrateter Kante



Geschützte Muster-QE

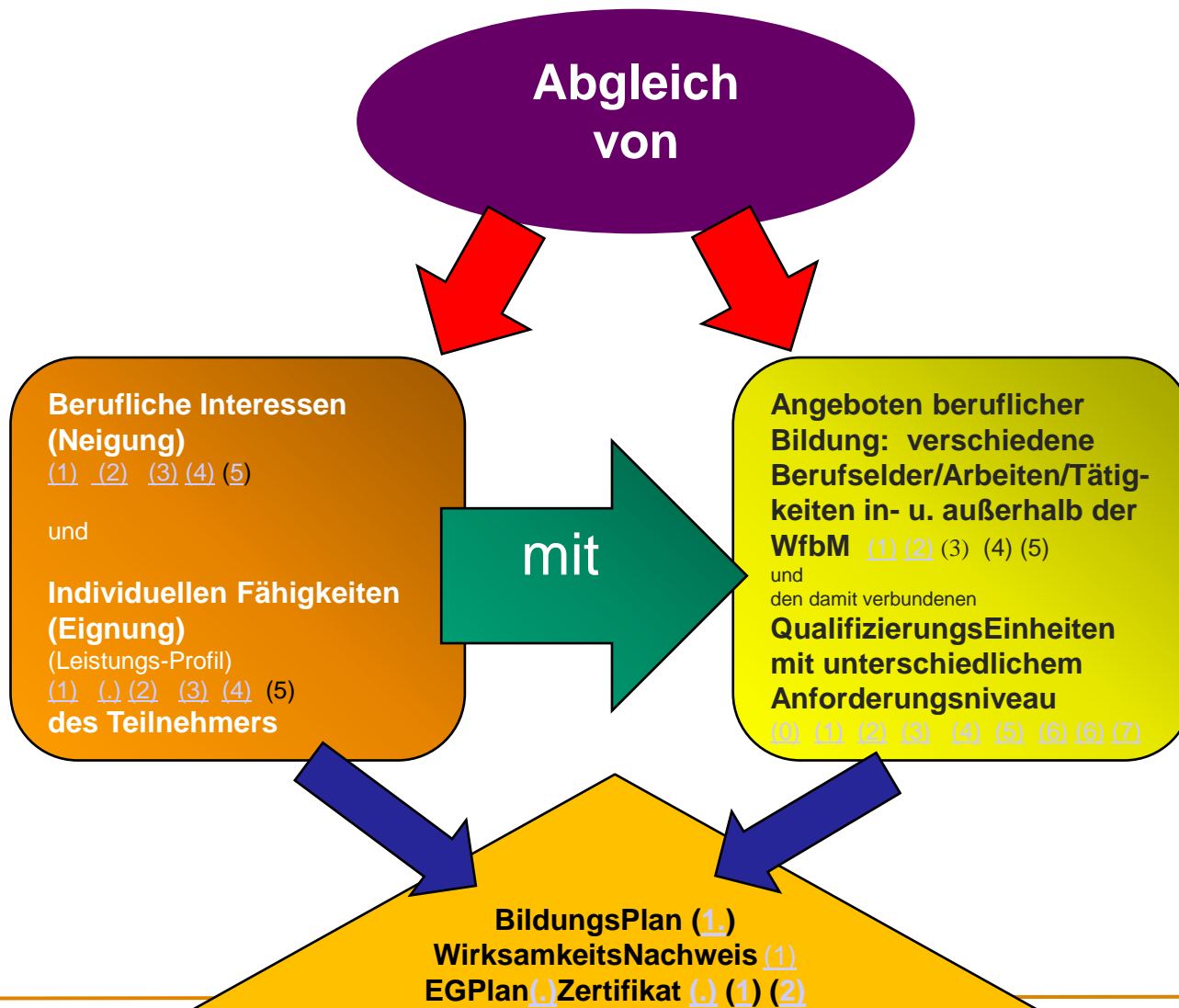
**BE: Arbeiten mit dem Rasenmäher**

**Code: bf020be01**

Berufsfeld: Gala-Bau

Verantwortlich: W. Klammer - KSP

QE	Vorhanden Ja / Nein	QE-Code u. QE-Art	Absprachen zur Durchführung im BBB im AB		Anmerkungen
(01) Bauteile, Funktion und Einsatzmöglichkeiten eines Rasenmähers	Ja	<b>Bf020qe950apo</b> Lern-QE	X		
(02) Sicherheitsvorschriften im Umgang mit dem Rasenmäher und beim Betanken	Ja	<b>Bf020qe953apo</b> Lern- bzw. Arbeits-QE	X		
(03) Betriebsbereitschaft des Rasenmähers prüfen mit Checkliste u. betanken	Ja	<b>Bf020qe954apo</b> Arbeits-QE	X		
(04) Rasenmäher auf Hänger aufladen und absichern	Nein	XXX Arbeits-QE		X	Siehe QE bf050qqe770apo – Handhabung von Zurrgurten mit Ratsche
(05) Rasenmäher beim Kunden abladen und zum Einsatzort bringen	Nein	XXX Arbeits-QE		X	
(06) Rasenmäher betriebsbereit machen u. Kundenwunsch abstimmen	Nein	XXX Arbeits-QE		X	





Übersicht:

# NBS-WfbM

## Was

soll erreicht werden?

Berufliche Handlungs-Kompetenz (1.) (2.)

## FachKonzept

der Agentur für Arbeit

Nach HEGA 06/2010 (1.)

- **Berufliche FachKompetenz**
- **Methoden-Kompetenz**
- **Soziale-Kompetenz**
- **Personale Kompetenz**

**QE**

**bKR**

**FBI**

- **Leistungsbefähigung**
- **Entwicklung der Persönlichkeit**
- **Übergang Allg.AM**



# Möglichkeiten **passgenauer** Bildung: Zuordnungen herstellen können zwischen

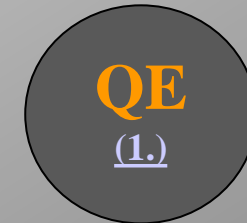
## TeilnehmerFähigkeiten - BildungsAnforderungen

(Fähigkeitsprofil)

(QE-Anforderungen)



**1: APO zu APO**  
**2: APO zu BBO**  
**3: BBO zu APO**



**FPS**  
→





## Die Neue BildungsSystematik – NBS - im Überblick

### Neue BildungsSystematik (NBS-WfbM)

<b>Berufsfelder in der WfbM (BFeld)</b>	Holz, Gala, Montage u. Verpackung usw.							Bezug zum <b>Bewertungs-Verfahren</b>
Grundlage für die Abfrage der	<b>BildungsRahmen-Plan (BRPlan)</b>	Holz						wie KKA, THP, GBM, Melba,
<b>beruflichen Interessen (s.FBogen)</b>		<b>Bildungs-Module (BModule)</b>	Holzver- bindungen					HAMET e/2, usw. ist gegeben
der Teilnehmer			<b>Qualifizierungs-Einheit (QE)</b>	<b>Geleimte Verbindung</b>	<b>Geschraubte Verbindung</b>	<b>Genagelte Verbindung</b>	<b>Bei Verbindungen herstellen behilflich sein</b>	
			<b>Binnendifferenziert</b> unterteilbar in:	- bbo = (4) berufsbild-orientiert	bfo = (3) berufsfeld-orientiert	-apo = (2) arbeitsplatz-orientiert	- tto = (1) tätigkeits-orientiert	Übergreifend ist die
			Passende <b>arbeitspädag. Methode</b>	<b>Methode Projekt-Methode</b>	<b>Methode Leit-Text-Methode</b>	<b>Methode Vier-Stufen-Methode</b>	<b>Methode Arbeits-Training</b>	<b>LernAgenda</b> einsetzbar
			Einsetzbarer <b>Farbcode</b>	S.n. Farbcode grün	S.n. Farbcode blau	S.n. Farbcode gelb	S.n. Farbcode rosa/orange	

#### Anmerkungen:

Bei der vorliegenden Übersicht handelt es sich um einen Versuch, die **verschiedenen Elemente** der Neuen BildungsSystematik aufeinander abgestimmt darzustellen.

gez. W. Klammer - V005kl

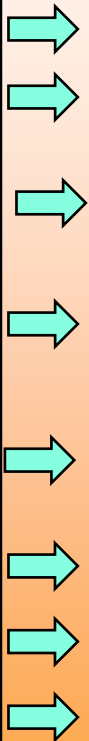




# Aktivitäten in 2019

## Geplante Aktivitäten:

- **NBS-NewsLetter** regelmäßig veröffentlichen
- Mit **FachBeiträgen** an die Öffentlichkeit gehen
- Weiter **FachThemen** angehen – z.B. **QE**-Versprachlichung, Binnendifferenzierte KursAngebote, besondere Angebote für Personen aus dem SMB
- Sich der **FachDiskussion** mit den **LeistungsTrägern** stellen
- **NBS-VerbundSchulungen** auch für Nichtmitglieder anbieten
- Weitere **QE** erarbeiten und in die **NBS-Datenbank** einstellen – Ziel für 2019: **650 QE**
- Durchführung des jährlichen **NBS-Anwender-Treffens** – (Termin: 06.u.07.11.19 – **bdks Baunatal**)





# Resümee

**Wir sind zwar immer noch  
nicht angekommen**  
aber  
**schon wieder einen Schritt  
weiter!**














Danke für Ihre  
Aufmerksamkeit!





## Empfehlenswerte Links

-  [www.bmas.de](http://www.bmas.de) - Bundesministerium für Arbeit und Soziales
-  [www.bagues.de](http://www.bagues.de) - Bundesarbeitsgemeinschaft der überörtlichen Träger der Sozialhilfe
-  [www.arbeitsagentur.de](http://www.arbeitsagentur.de) - Bundesagentur für Arbeit - BfA - mit seinen Verknüpfungen
-  [www.planet-beruf.de](http://www.planet-beruf.de) - BfA – besondere Datenbank für Jugendliche u. Menschen mit Behinderung
-  [www.bibb.de](http://www.bibb.de) - Bundesinstitut für berufliche Bildung
-  [www.bar-frankfurt.de](http://www.bar-frankfurt.de) - Bundesarbeitsgemeinschaft Rehabilitation
-  [www.deutscher-verein.de](http://www.deutscher-verein.de) - Deutscher Verein – Zusammenschluss der freien u. öffentlichen Träger sozialer Arbeit in D.
- [www.bag-wbr.de](http://www.bag-wbr.de) - Bundesarbeitsgemeinschaft der wohnortnahen beruflichen Rehabilitationseinrichtungen
-  [www.bvbfw.de](http://www.bvbfw.de) - Bundesvereinigung der Berufsförderungswerke in D.
-  [www.bagwfbm.de](http://www.bagwfbm.de) - Bundesarbeitsgemeinschaft der Werkstätten für behinderte Menschen
- [www.neuebildungssystematik.net](http://www.neuebildungssystematik.net) - **Verbundprojekt: ‚Neue BildungsSystematik WfbM‘**
- [www.rehadat.de](http://www.rehadat.de) - Rehabilitations-Datenbank
- [www.klammer-schilp-partner.de](http://www.klammer-schilp-partner.de) - Unternehmensberatungen für Einrichtungen aus dem Bereich der Eingliederungshilfe

**Nationaler Aktionsplan u. Ratgeber für Menschen mit Behinderung** – beziehbar über [www.bmas.de](http://www.bmas.de)  
kl

